

ADAMI
CAMPER

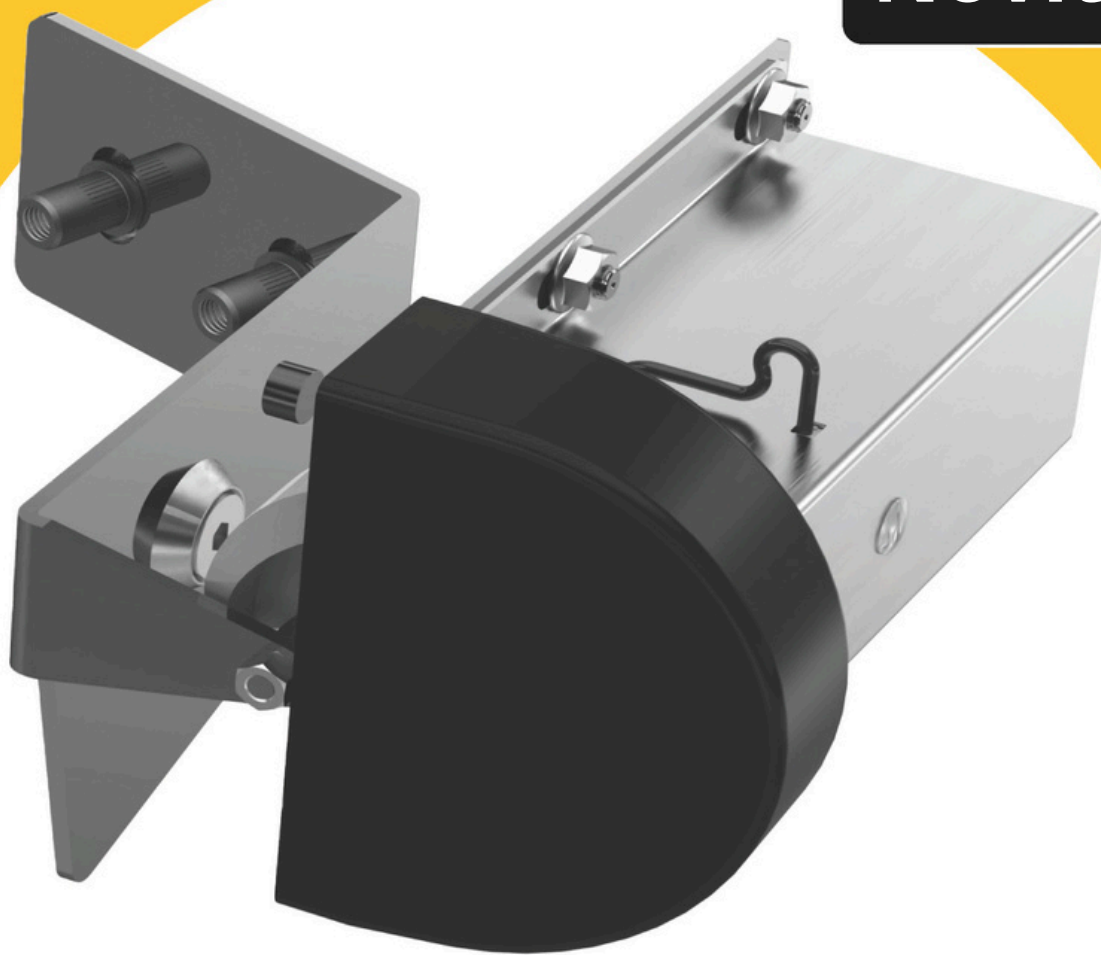


AST  

Silent Door Closing

Chiusure per porte scorrevoli e portelloni posteriori

Novità



Sistema chiusura

Porta Scorrevole



SILENT DOOR CLOSING

Per porte scorrevoli e portelloni posteriori

Viaggiare con un Van è rilassante, ma ogni tanto questo relax viene disturbato dalla chiusura della porta scorrevole.

L'obiettivo era sviluppare un sistema che non interferisca con il sistema di chiusura di serie del veicolo.

In questo modo si evita che, a differenza di altri sistemi disponibili sul mercato, un guasto all'aiuto alla chiusura non comporti un malfunzionamento del sistema di chiusura originale, impedendo che le porte interessate non possano più essere chiuse o bloccate.

Il nostro sistema è completamente indipendente dalla chiusura delle porte di serie e la supporta, consentendo una chiusura senza rumori fastidiosi e senza sforzo. Anche in caso di malfunzionamento o blackout, la porta può essere comunque chiusa e bloccata normalmente.

L'installazione del modulo è semplice grazie alla struttura ben pensata, composta da soli due componenti.

La progettazione del modulo garantisce lunga durata e usura molto ridotta.

L'utilizzo del sistema richiede poche o nessuna modifica al veicolo stesso.

Sono necessarie solamente quattro fori per fissare il modulo.

Saremmo felici di entusiasmarvi con il nostro prodotto e di aiutarvi a rendere i clienti del vostro furgone un po' più felici.

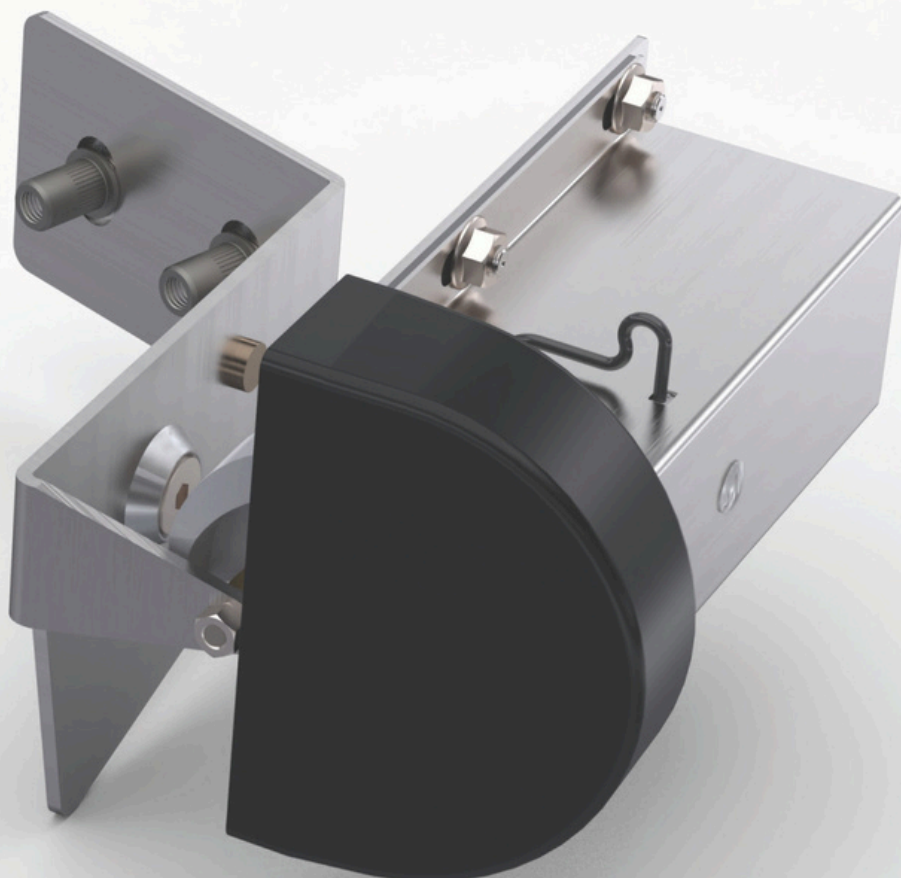


AST-Sistema di chiusura porta SC1.1 R: (porta scorrevole)

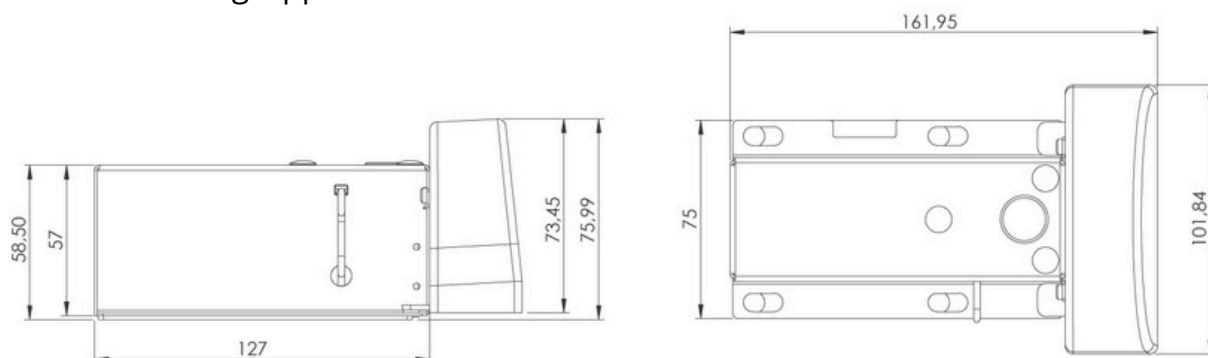
● Ford Transit

Dal 2014

NOVITÀ



Dimensioni del gruppo motore Ford SC 1.1



AST-Sistema di chiusura porta SC1.1 GC R (porta scorrevole)

NOVITÀ

- **Mercedes Sprinter Grand Canyon**

(04/2006 - 11/2016) Typ 2E

- **VW Crafter I**

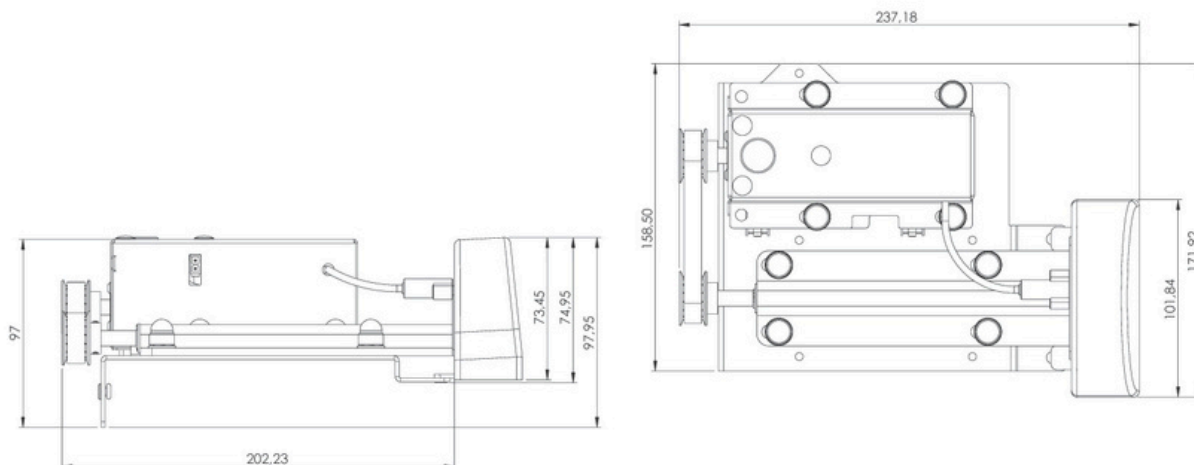
(04/2006 - 11/2016) Typ 2E

- **Mercedes Sprinter**

(04/2006 - fino ad oggi) (W 906) (W907/W910) (BR 907/910)



Dimensioni del gruppo propulsore del Mercedes Sprinter Grand Canyon



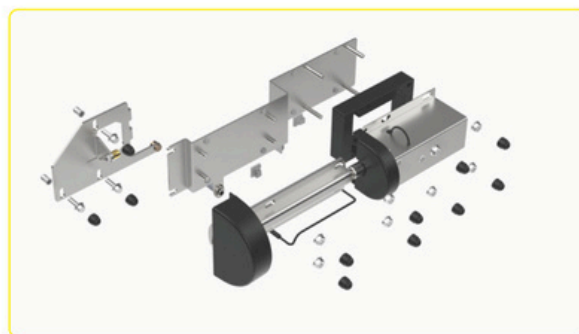
AST-Sistema di chiusura porta SC1.1 R (porta scorrevole)

- **VW Crafter I**

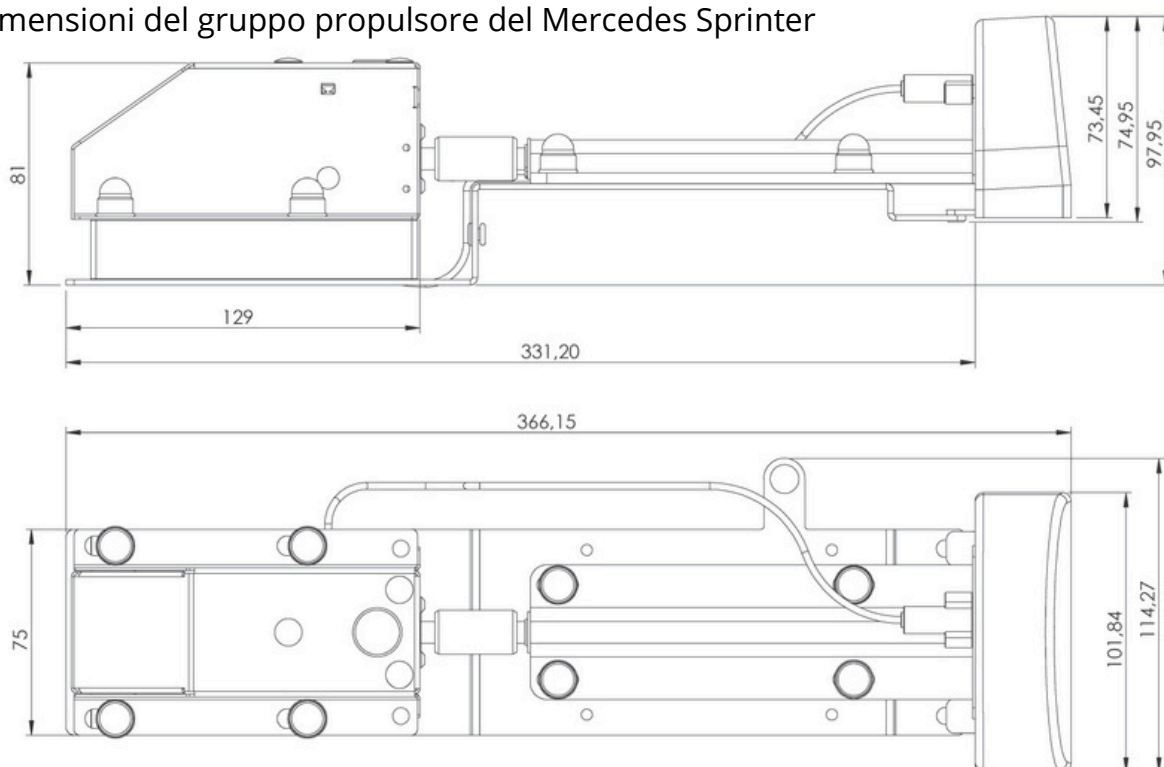
(04/2006 - 11/2016) Typ 2E

- **Mercedes Sprinter**

(04/2006 - fino ad oggi) (W 906) (W907/W910) (BR 907/910)



Dimensioni del gruppo propulsore del Mercedes Sprinter



AST-Sistema di chiusura porta SC1.1 R (porta scorrevole)

- **Fiat Ducato**
- **Citroën Jumper**
- **Peugeot Boxer**

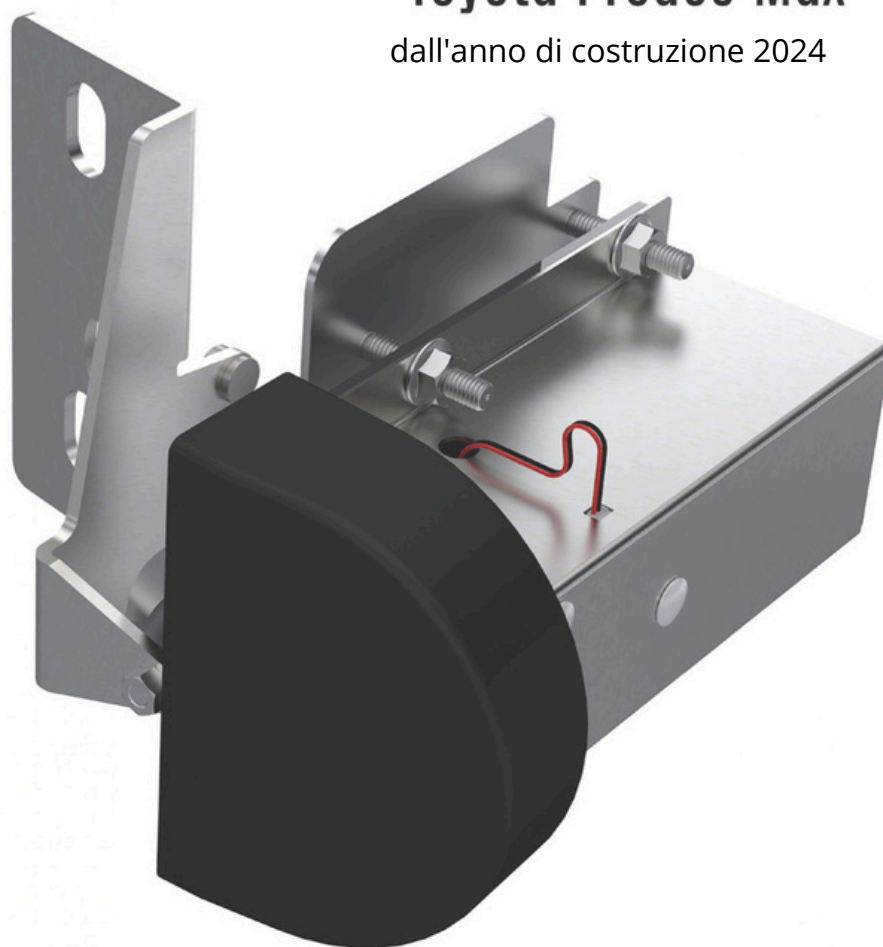
dall'anno modello 2006/04

- **RAM ProMaster**
dall'anno modello 2006/04

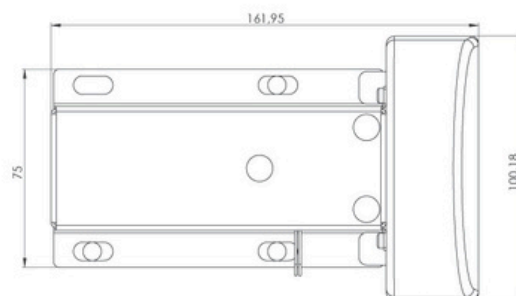
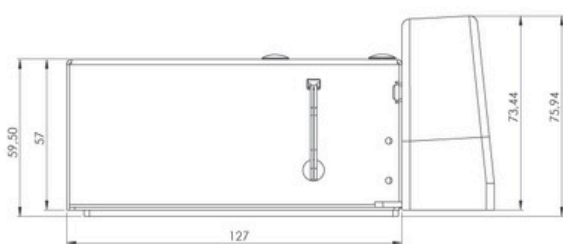
- **Opel Movano C**
dall'anno modello 2021 a oggi

- **Toyota Proace Max**

dall'anno di costruzione 2024



Dimensioni del gruppo del sistema di chiusura della porta AST SC1.1R



AST-Sistema di chiusura porta SC1.1 L (porta scorrevole)

- Fiat Ducato
- Citroën Jumper
- Peugeot Boxer

dall'anno modello 2006/04

- RAM ProMaster

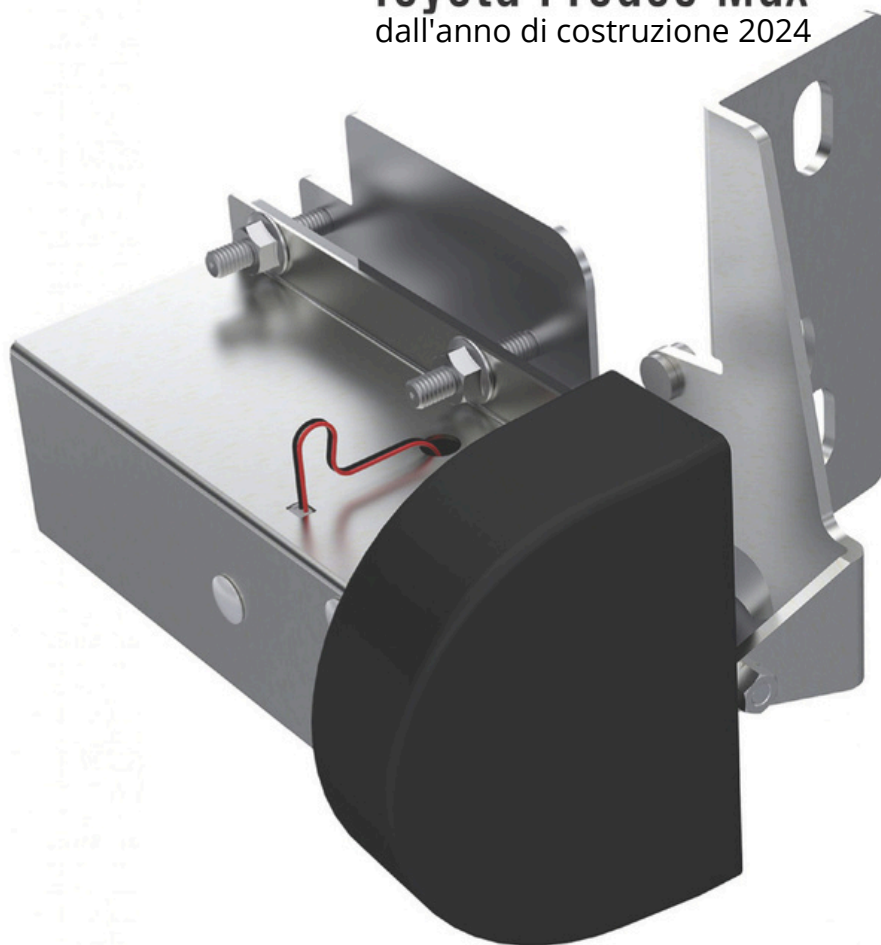
modello 04/2006

- Opel Movano C

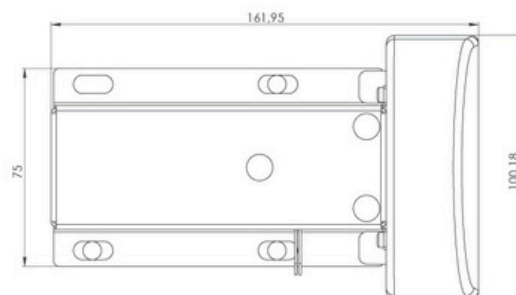
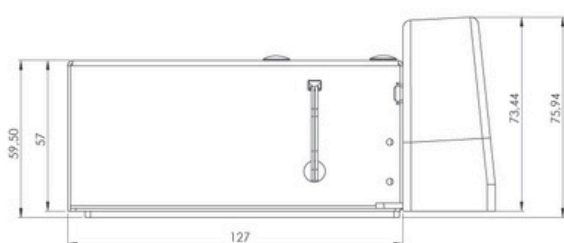
dall'anno modello 2021 a oggi

- Toyota Proace Max

dall'anno di costruzione 2024



Dimensioni del gruppo del sistema di chiusura della porta AST SC1.1L

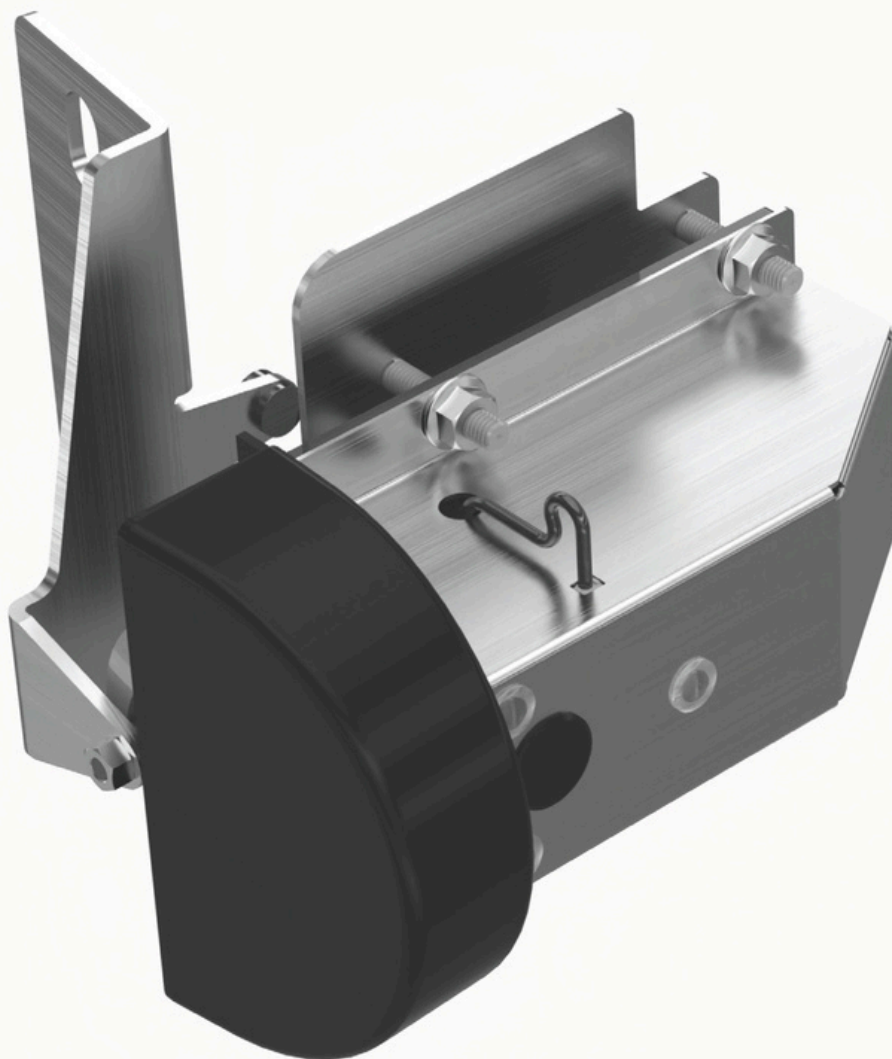


Sistema di chiusura porte AST SC1.1 Malibu (porta scorrevole)

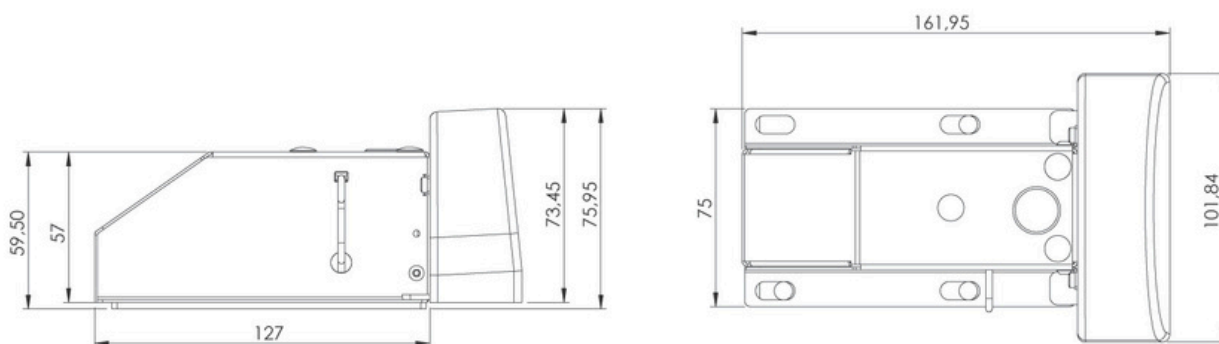
NOVITÀ

● Malibu

Modelli con interni Malibu dal 2022



Dimensioni del gruppo motore SC1.1 Malibu

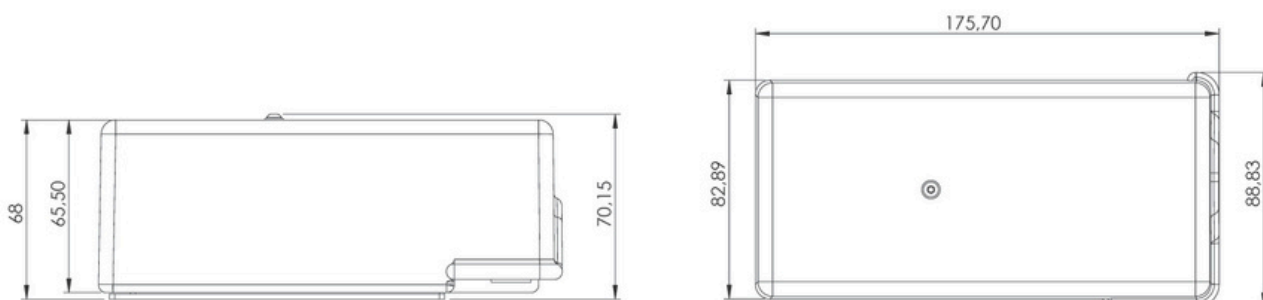


AST-Sistema di chiusura porta SC1.1 H (portellone posteriore)

- **Fiat Ducato**
- **Citroën Jumper**
- **Peugeot Boxer**
dall'anno modello 2006/04
- **RAM ProMaster**
dall'anno modello 04/2006
- **Opel Movano C**
dall'anno modello 2021 a oggi
- **Toyota Proace Max**
dall'anno di costruzione 2024



Dimensioni del gruppo motore del modulo posteriore SC1.2



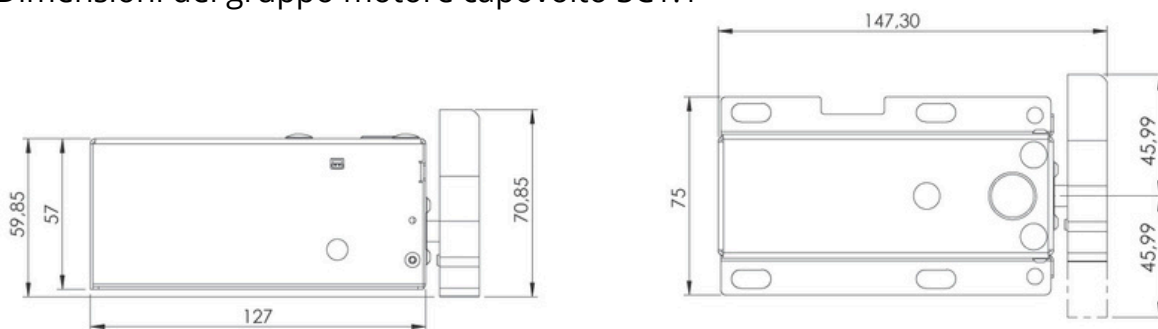
AST-Sistema di chiusura porta SC 1.1 UPSIDE-Down (porta scorrevole)

- **Fiat Ducato**
- **Citroën Jumper**
- **Peugeot Boxer**
dall'anno modello 2006/04

- **RAM ProMaster**
dall'anno modello 04/2006
- **Opel Movano C**
dall'anno modello 2021 a oggi
- **Toyota Proace Max**
dall'anno di costruzione 2024

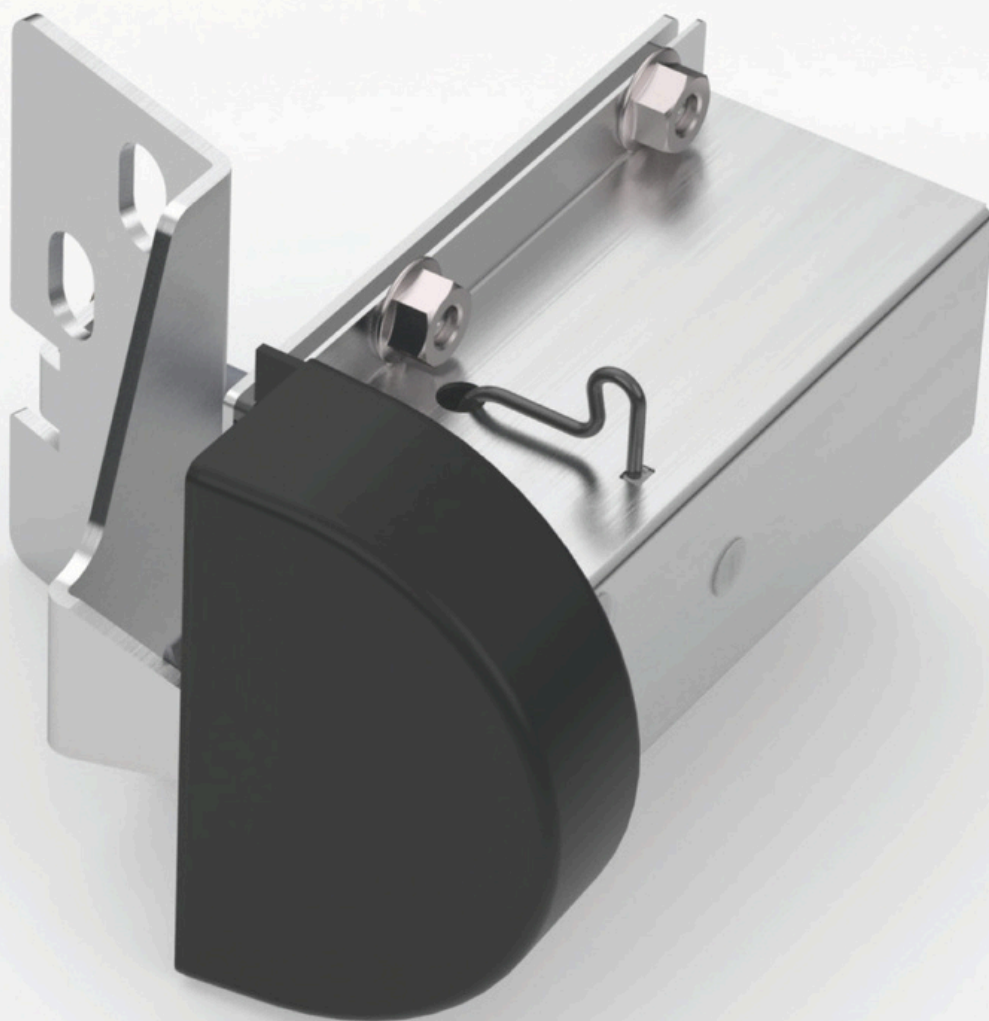


Dimensioni del gruppo motore capovolto SC1.1

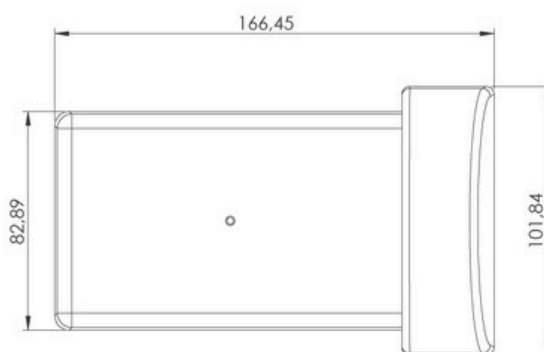


AST-Sistema di chiusura porta (porta scorrevole)

- **VW Crafter**
dall'anno modello 2018/10
- **MAN TGE**
dall'anno modello 2018/10



Dimensioni del gruppo motore SC1.1 VW

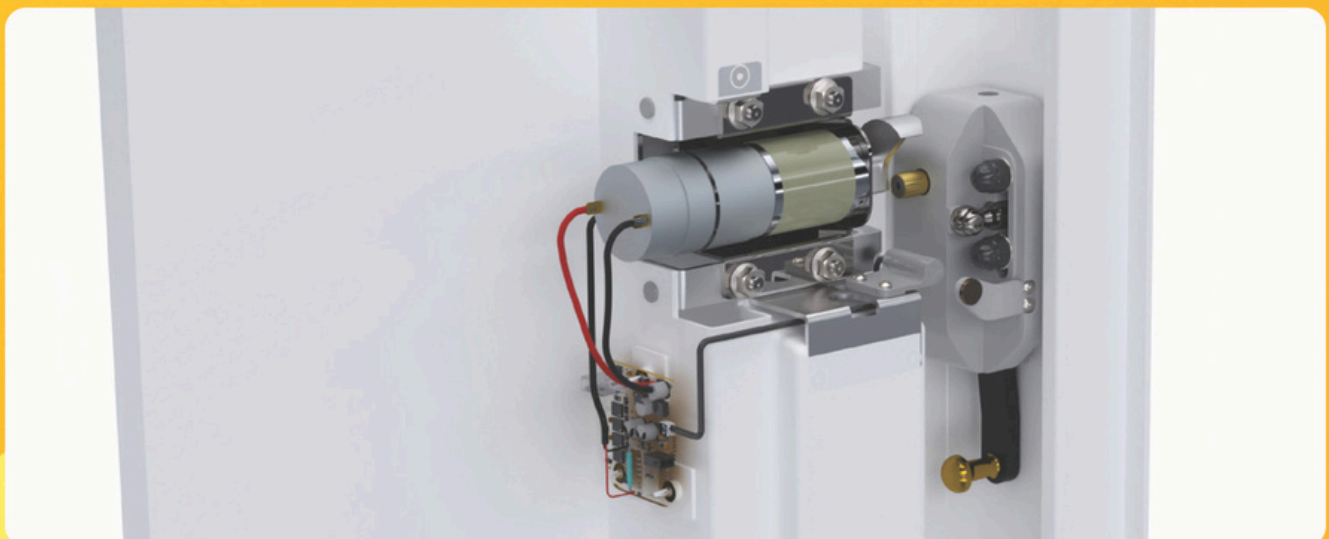


NOVITÀ



Sistema di chiusura della porta AST
Per le porte Morelo/Concorde:

- Per porte standard Rhein Composite di Morelo e Concorde.
- Con sblocco di emergenza senza motore dall'interno e dall'esterno!



Sistema di chiusura porta AST SC1.1 R/L/H

Motore	Motore a spazzole con riduttore epicicloidale a corrente continua
Consumo energetico	Massimo 60W
Tensione di alimentazione	9V - 15V / Max. 4A (funzioni di blocco attive da >12V)
Corrente di riposo	< 0,4 mA
Ciclo di lavoro consentito	Permanente

Numero d'ordine:

Per Fiat Ducato III, Citroën Jumper II, Peugeot Boxer II dall'anno modello 2006/04

Per RAM ProMaster dall'anno modello 2006/04, Opel Movano C dall'anno modello 2021 - oggi

Toyota Proace Max dall'anno modello 2024

Porta scorrevole destra: AST-Sistema di chiusura porta SC1.1 R: Porta scorrevole sinistra: AST-	87000-0000
Sistema di chiusura porta SC1.1 L: Portellone posteriore: AST-Sistema di chiusura porta SC1.1	87000-0100
H: Porta scorrevole destra: AST-Sistema di chiusura porta SC1.1 (capovolto):	87000-0200
	87000-0300

Per Ford Transit dall'anno modello 2014 a oggi

Porta scorrevole destra: AST-Sistema di chiusura porta SC1.1 R:	87500-0000
---	------------

Mercedes-Benz Sprinter (W 906) (W907/W910) (BR 907/910) costruito dal 04/2006 ad oggi

VW Crafter I costruito dal 04/2006 al 11/2016 Tipo 2E

Porta scorrevole destra: AST-Sistema di chiusura porta SC1.1 R:	87300-0000
---	------------

Per Mercedes Sprinter Grand Canyon dall'anno modello 2008/06

VW Crafter I costruito dal 04/2006 al 11/2016 Tipo 2E

Mercedes-Benz Sprinter (W 906) (W907/W910) (BR 907/910) costruito dal 04/2006 ad oggi

Porta scorrevole a destra: AST-Sistema di chiusura porta SC1.1 GC R:	87300-0050
--	------------

Per VW Crafter, MAN TGE dall'anno modello 2018/10

Porta scorrevole a destra: Sistema di chiusura porta AST SC1.1 R:	87100-0000
---	------------

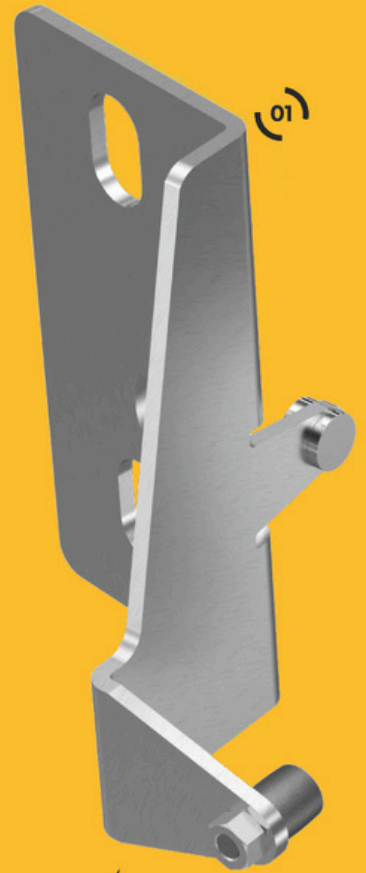
Porta scorrevole a sinistra: Sistema di chiusura porta AST SC1.1 L:	87100-0100
---	------------

Per modelli con interni Malibu dal 2022

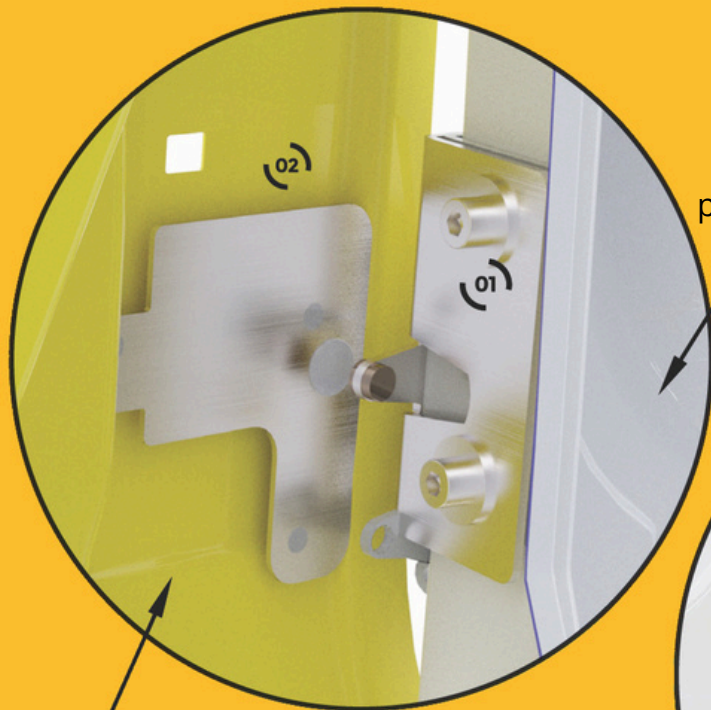
Porta scorrevole destra: AST-Sistema di chiusura porta SC1.1 Malibu	87000-0050
---	------------

Per Morelo/Concorde

Porte a battente di Morelo: Sistema di chiusura porte AST SC1.1 R:	67400-0000
--	------------

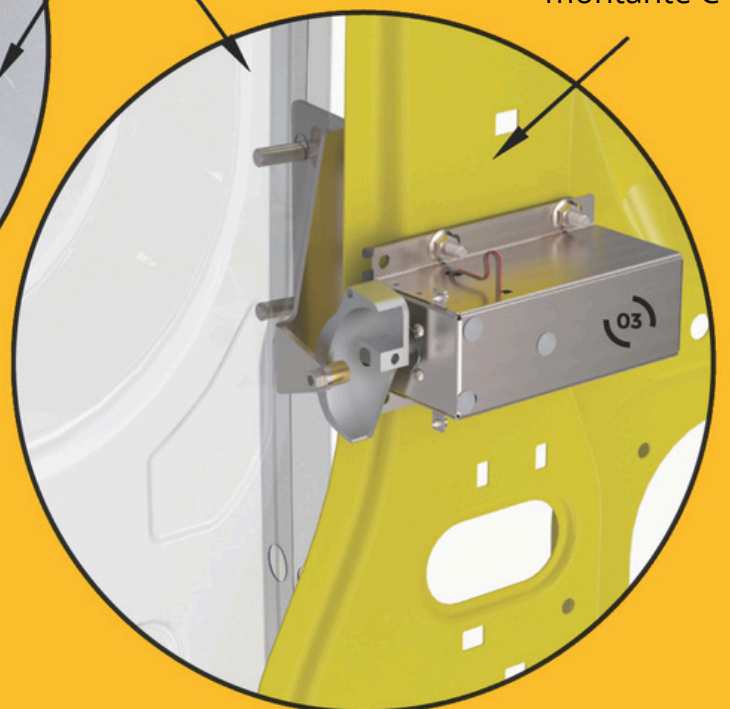


Il supporto di chiusura si fissa facilmente alla cerniera originale senza dover effettuare ulteriori fori.

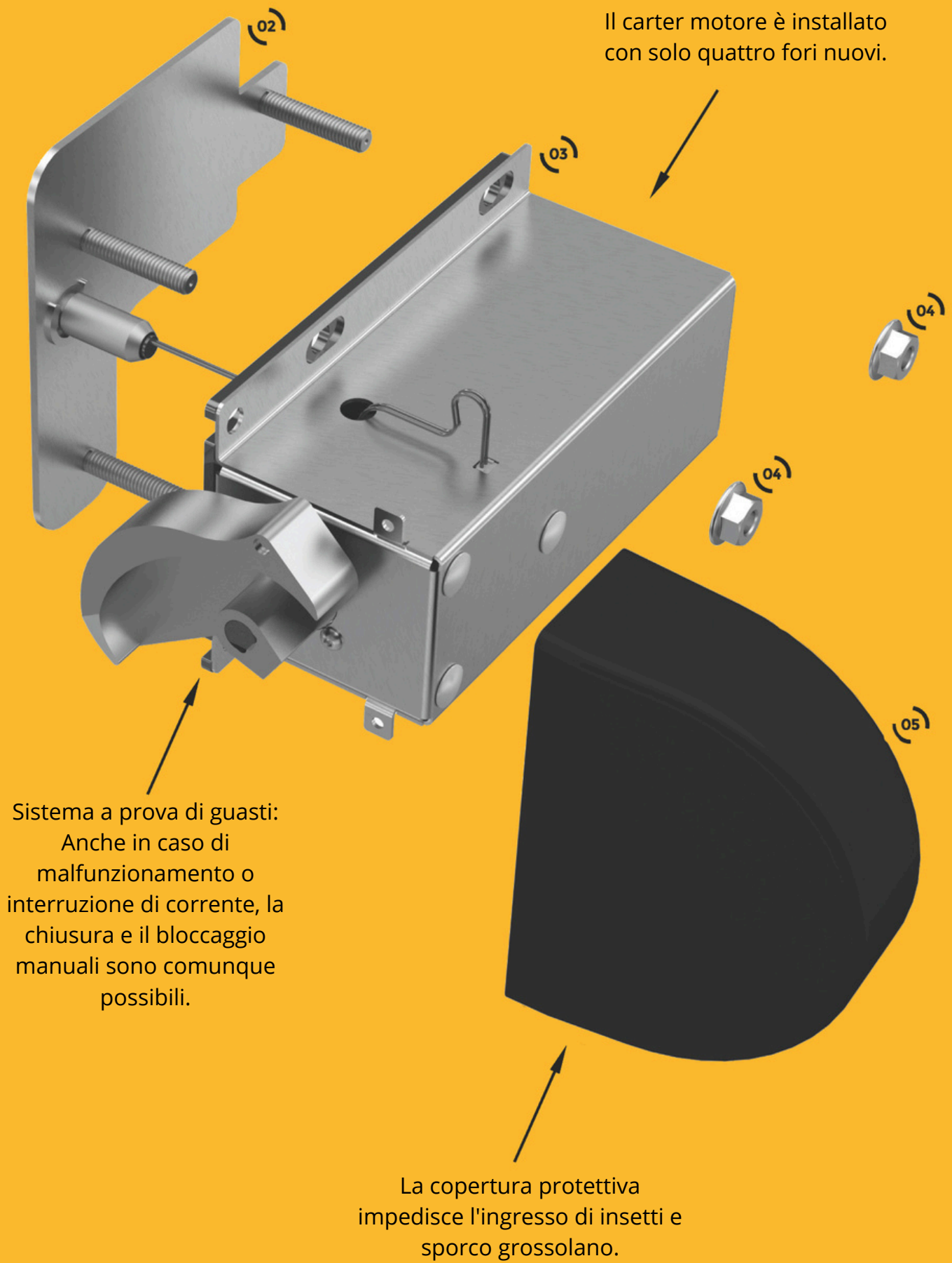


porta scorrevole

montante C dall'esterno



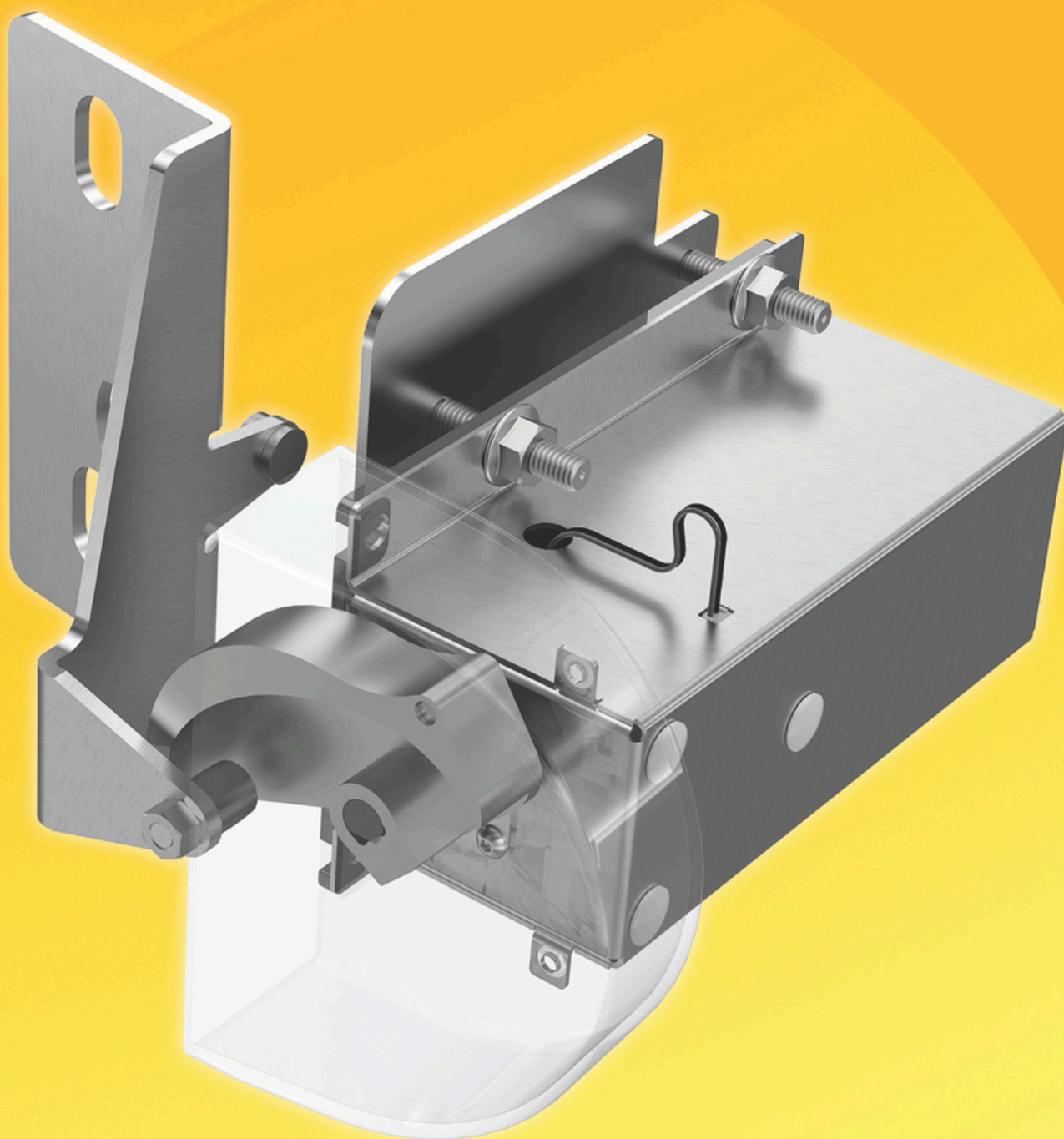
montante C



Il carter motore è installato con solo quattro fori nuovi.

Sistema a prova di guasti: Anche in caso di malfunzionamento o interruzione di corrente, la chiusura e il bloccaggio manuali sono comunque possibili.

La copertura protettiva impedisce l'ingresso di insetti e sporco grossolano.



ADAMI CAMPER



- ☎ 049.767750
- 🌐 www.adamicamper.it
- 📍 Via L. Pierobon 119 - 35010 Limena (PD)
- ☎ 340.3171135
- 📘 [adamicamper](https://www.facebook.com/adamicamper)
- 📷 [adami_camping_car_](https://www.instagram.com/adami_camping_car_)